

III SemiPI

Seminário de Propriedade Intelectual
e Empreendedorismo Tecnológico



V WorPITec

Workshop de Propriedade Intelectual
e Inovação Tecnológica

As Perspectivas da Inovação Tecnológica nas Empresas do Estado do Piauí.

Angela Machado Rocha

Inovapoli- Incubadora de Empresas de Base Tecnológica
da Escola Politécnica da Universidade Federal da Bahia

Universidade Federal do Piauí
Teresina, 30 de novembro de 2011

Inovação

CRUCIAL

Adoção de um novo produto, processo de produção, marketing ou modelo de negócios.

Manual de Oslo, 2005

CENTRADA
NA
EMPRESA

ARRISCADA

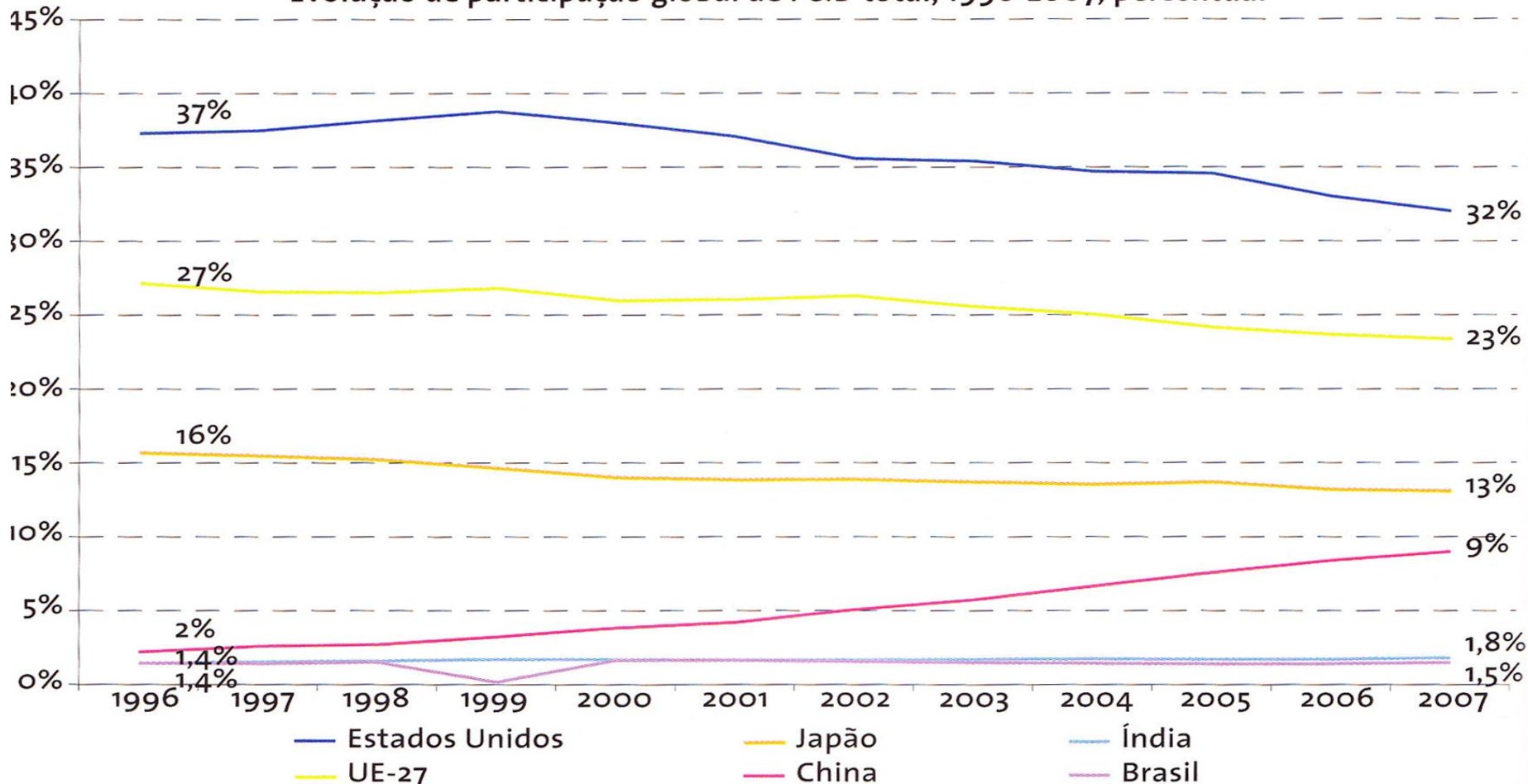
POLÍTICAS
PÚBLICAS

Métricas da Inovação



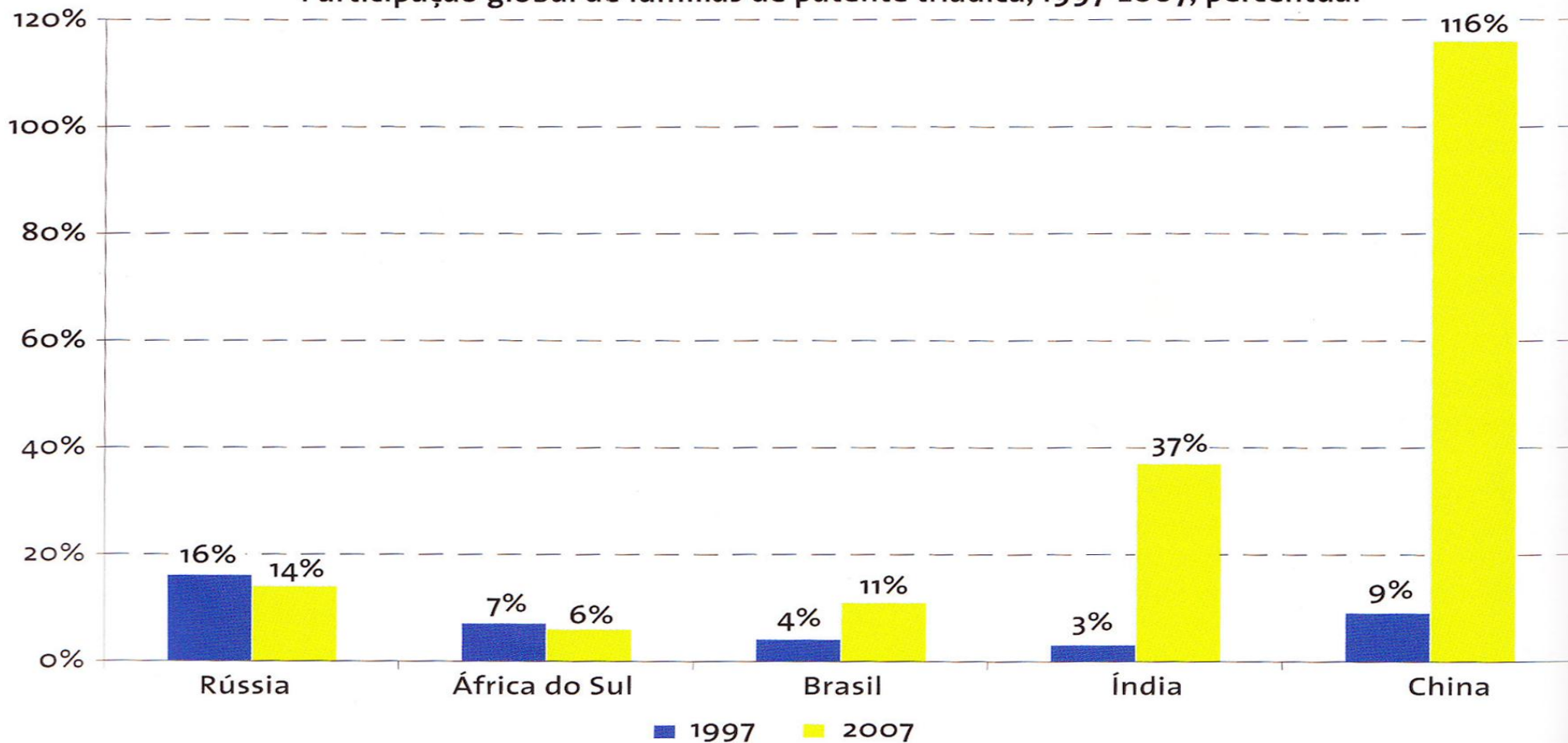
Tendências Globais da Inovação

Evolução de participação global de P&D total, 1996-2007, percentual



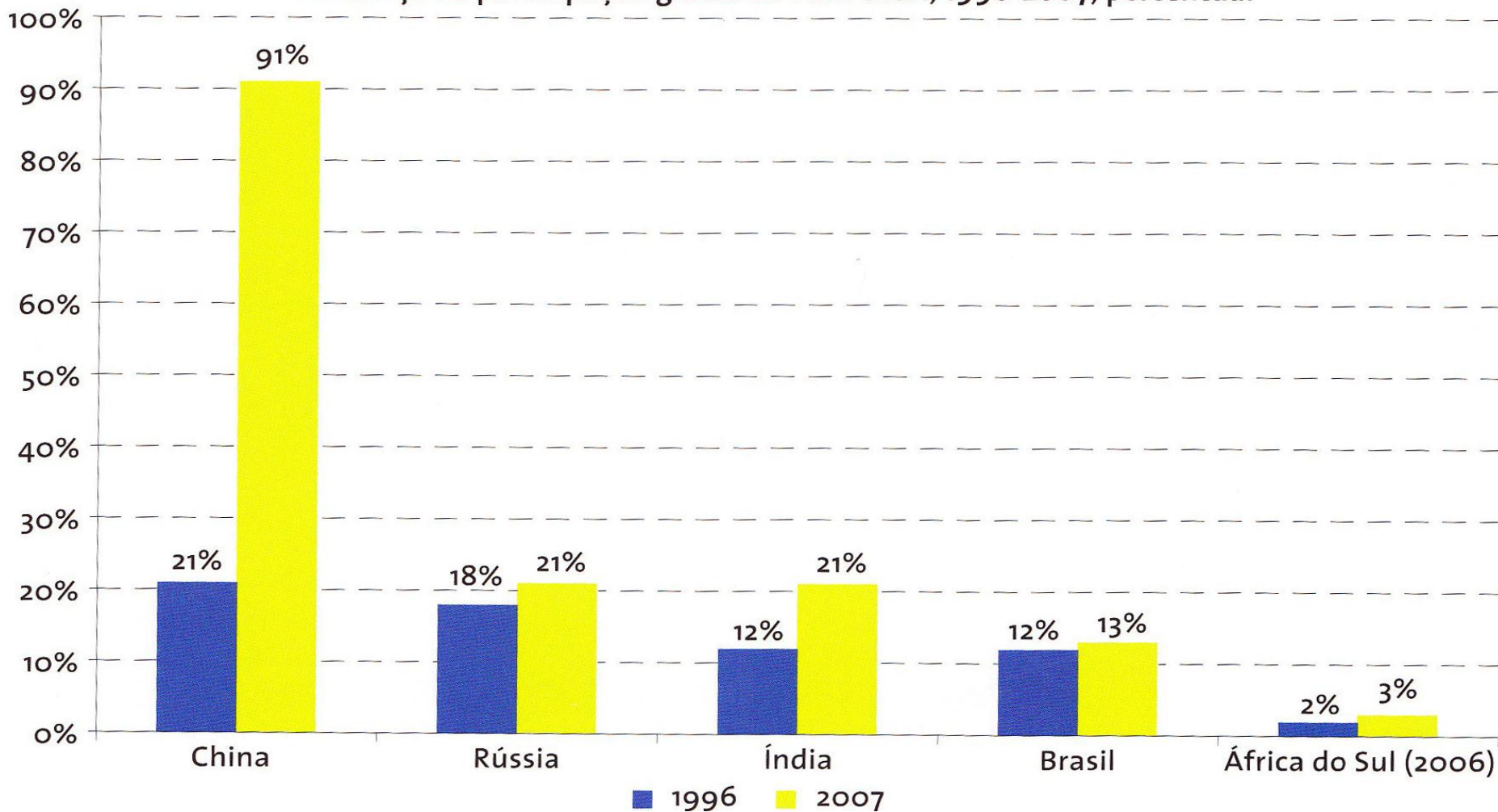
Tendências Globais da Inovação

Participação global de famílias de patente triádica, 1997-2007, percentual



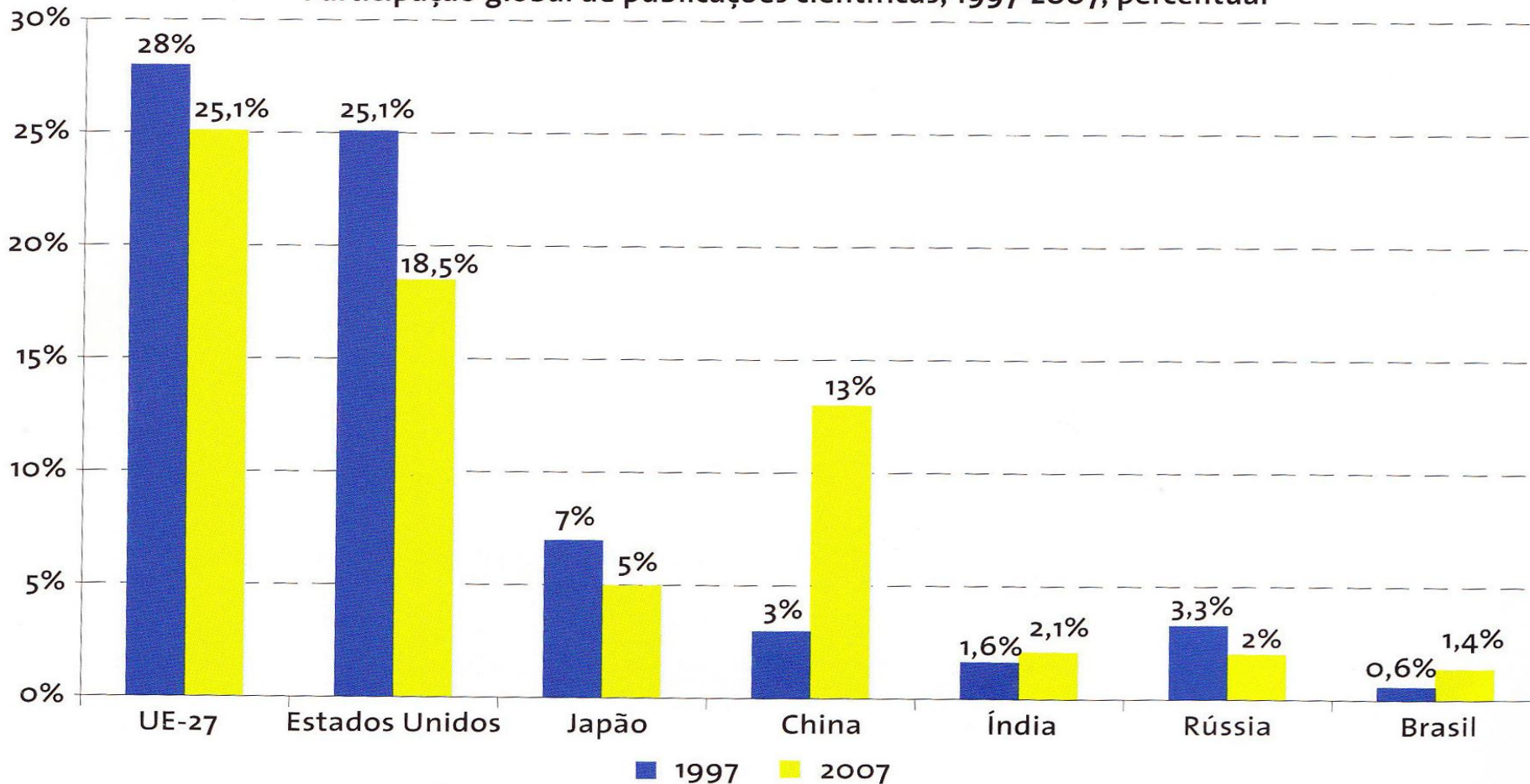
Tendências Globais da Inovação

Mudança da participação global de P&D total, 1996-2007, percentual



Tendências Globais da Inovação

Participação global de publicações científicas, 1997-2007, percentual



Inovação

NOVA

- Primeiro no Mundo

NOVA

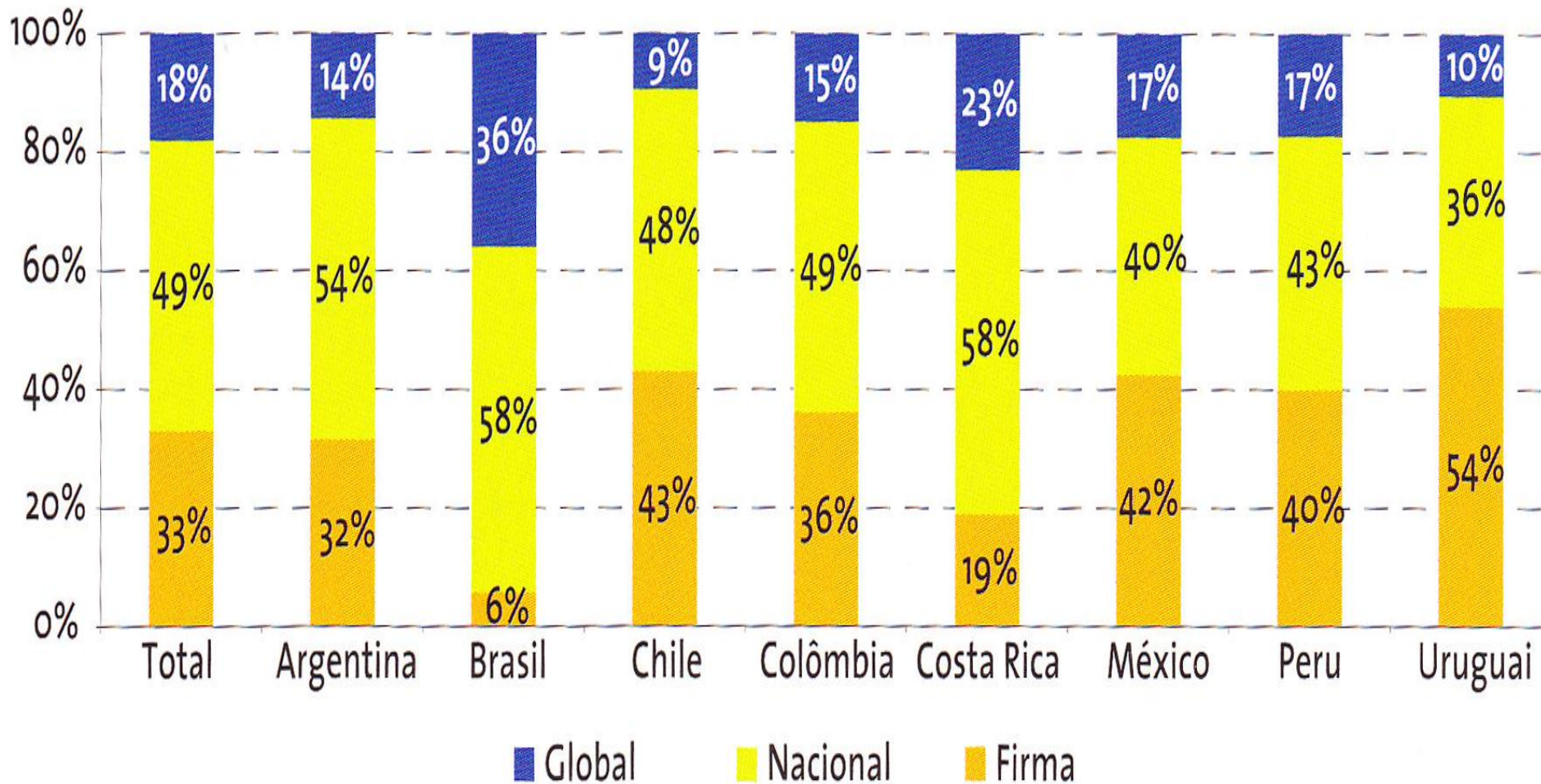
- Mercado Interno

NOVA

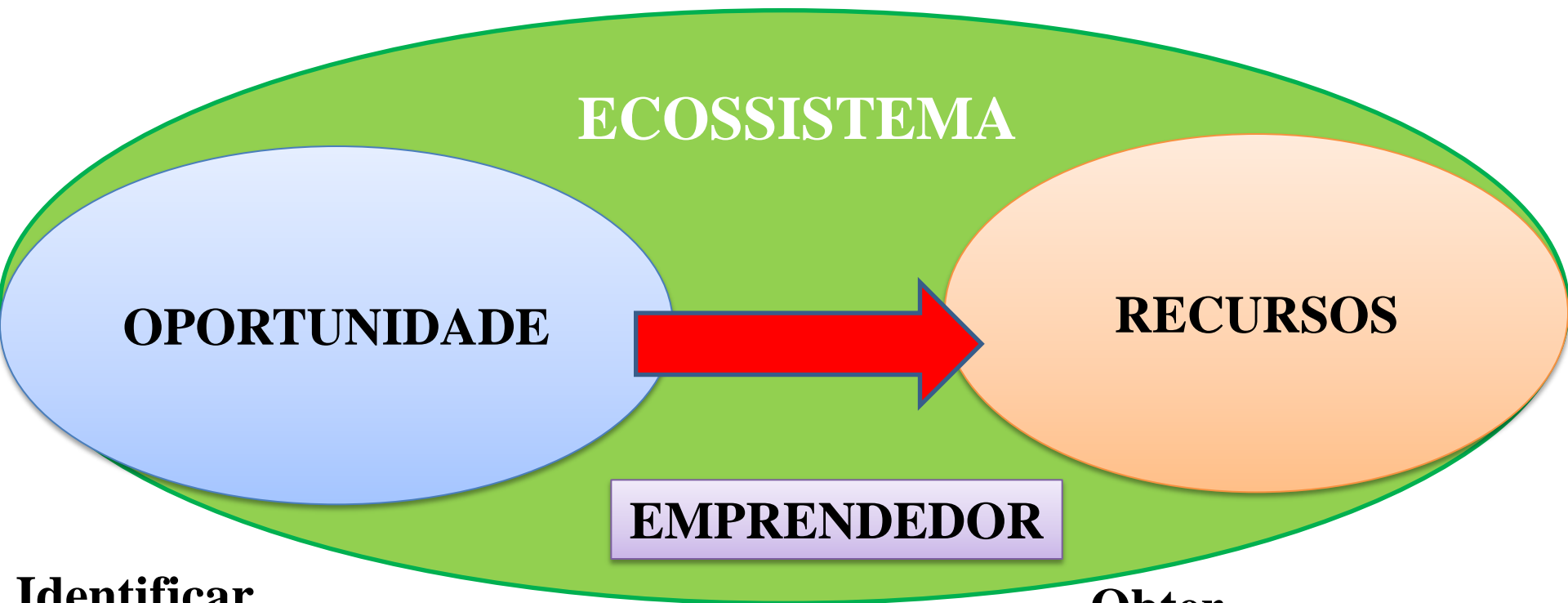
- Para a Empresa Inovadora

Como incentivar as empresas a correr riscos produtivos de modo a escolher inovações “novas para o mercado” e “novas para a empresa”?

Tendências da Inovação (AL)



O Processo da Inovação



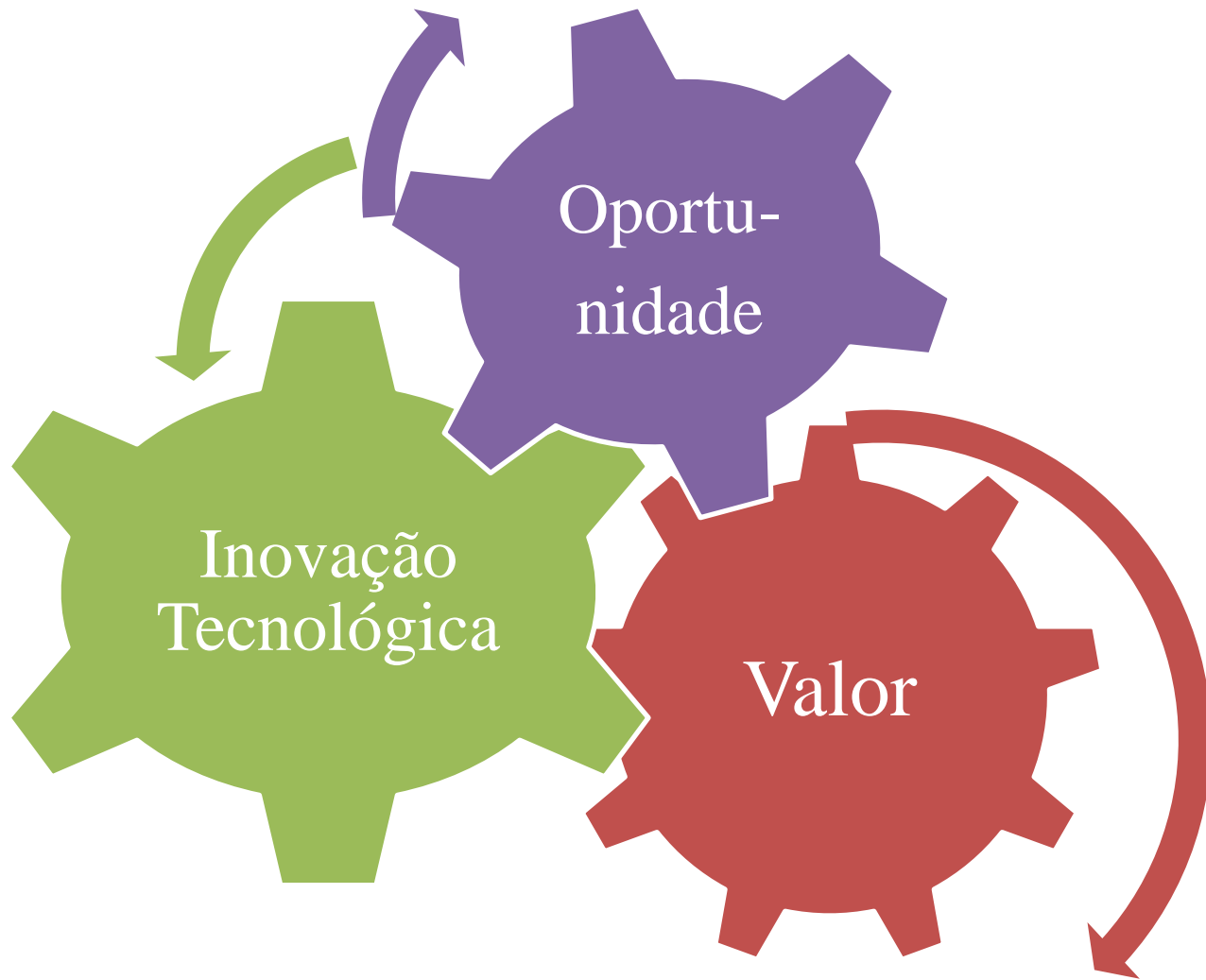
Identificar

- Necessidade
- Solução
- Vantagem Competitiva

Obter

- Tecnologia
- Pessoas
- Dinheiro

O Processo da Inovação



O Estado do Piauí



Fonte: IBGE

Dados	Número/Posição Brasil
População em 2010	3.1180.360 (17º)
Área (km ²)	251.576,644 (11º)
Densidade demográfica (hab/km ²)	12,40 (18º)
PIB em R\$ mil (2009)	19.033.000 (23º)
PIB per capita em R\$ mil (2009)	6 051,10 (27º)
Esperança de Vida (2008)	69,3 anos (24º)
Mortalidade Infantil (2008)	27,2‰ nasc. (18º)
Analfabetismo (2010)	22,9% (26º)
IDH (2007)	0,740 (26º)

Agenda para a Inovação no Piauí

Educação

Pesquisa
Científica

Infraestrutura

Apoio às PMEs

Financiamento
Adequado às
Empresas

Agenda para a Inovação: Educação

TAXA DE ANALFABETISMO – PIAUÍ, NORDESTE E BRASIL 2009

Discriminação	Taxa de Analfabetismo (%)		
	Piauí	Nordeste	Brasil
Pessoas de 5 a 6 anos	81,00	73,30	67,49
Pessoas de 7 a 14 anos	16,35	11,79	6,84
Pessoas de 15 anos ou mais	23,34	18,70	9,70

Fonte: IBGE, Pesquisa Nacional por Amostra de Domicílios – PNAD/Cálculo da Fundação CEPRO

EVOLUÇÃO DA TAXA DE ANALFABETISMO DAS PESSOAS DE 15 ANOS OU MAIS DE IDADE PIAUÍ, NORDESTE E BRASIL 2004-2009

Discriminação	2004	2005	2006	2007	2008	2009
Piauí	27,31	27,37	26,25	23,41	24,36	23,34
Nordeste	22,44	22,64	20,74	19,93	19,41	18,70
Brasil	11,38	11,05	10,38	9,99	9,96	9,70

Fonte: IBGE, Pesquisa Nacional por Amostragem de Domicílios – PNAD – 2003-2008/Cálculo da Fundação CEPRO

- Duas das dez melhores escolas de ensino médio do Brasil.
- 4 IES de renome
- Número de matrículas da Educação Profissional de nível técnico de 128% (2002 -2010).

Agenda para a Inovação: Pesquisa Científica

- FAPEPI -Fundação de Amparo à Pesquisa do Estado do Piauí “Prof. Afonso Sena Gonçalves” (1993)
- FUNDES :Fundo de Pesquisa e Desenvolvimento Técnico-Científico do Estado do Piauí (2008)
- Programa: PPP; PIBIC; DCR; C&T em Saúde;PRONEX, entre outros.
- Programação de Pesquisa da Embrapa Meio-norte.
- Pesquisadores em ICTs e grupos de pesquisa

Agenda para a Inovação: Infraestrutura

- Rodovia Transcerrados: safra agrícola do polo Uruçui-Gurguéia: agrobusiness nacional, como Ceval, Bunge e Cargill.
- Ferrovia Transnordestina: Elizeu Martins aos portos de Suape (PE) e Pecém (CE).
- Porto de Luis Correia dará origem à ZPE de Parnaíba: agronegócio ; ceras vegetais; fruticultura orgânica, couros e peles; produtos apícolas; biocombustíveis; derivados do caju e aquicultura; empresas de tecnologia.
- Aeroportos.

Agenda para a Inovação: Apoio às PMEs

- Lei Geral da Micro e Pequena Empresa :101 municípios e 24 em andamento (Exame, 26/10/2011)
- Piauí entre 10 estados em que a taxa de sobrevivência de micro e pequenas empresas referente aos dois primeiros anos é superior à média nacional de 73%. (Exame, 31/10/11)
- Valor bruto da produção industrial: 1.020 unidades industriais locais (em 2007, eram 904) ; 24.550 empregos ; Valor bruto da produção industrial R\$ 3.109.307.

Agenda para a Inovação: Financiamento Adequado

- Fundo de Investimentos do Nordeste (FINOR) : prevê redução do imposto de renda para empreendimentos em operação.
- O FNE-BNB é uma fonte de recursos de médio e longo prazos, executada a partir de programas de financiamento aos setores produtivos.
- O governo incentiva empresas para se instalarem no Piauí com 15 anos de isenção de impostos, se gerarem mais de 500 empregos: 2003 a 2011, instalação de 296 empresas.
- Fundos Setoriais

Desafios da Inovação no Piauí



Desafio: Recursos Naturais

- Grandes reservas de águas subterrâneas artesianas.
- Segunda maior jazida de níquel do Brasil (São João do Piauí); Vale do Rio Doce (Capitão Gervásio Oliveira).
- Segunda maior jazida de ferro do mundo (Paulistana)
- Opala nobre (Pedro II); Diamante (Gilbués); Argilas Especiais (Guadalupe); Mármore, (Quixaba); o amianto, as gemas, a ardósia, o níquel, o talco e a Mármore, o amianto, as gemas, a ardósia, o níquel, o talco e a vermiculita.

Desafio: Recursos Naturais

- Matas de babaçu e carnaúba (celulose)
- Carnaúba: cera
- Mel: Certificação (maior exportador nacional)
- Piscicultura: Tilápia (Bocaína)
- Caju e Castanha: Cocajupi (Picos)
- Bioma Catinga: Biodiversidade.
- Terras produtivas : feijão 253,1%, algodão 183,1%, arroz 159, 2%, milho 102,3%, e soja 34,4%.

Desafio: Parceria & Clusters

APL	Cidade Polo
AVICULTURA	JOSÉ DE FREITAS; RIBEIRO GONÇALVES; BOM JESUS.
CARCINICULTURA	PARNAÍBA
TURISMO LITORAL	PARNAÍBA
OPALA - GEMAS E JÓIAS	PEDRO II
HORTICULTURA	SÃO JOÃO DO PIAUÍ; URUCUI; LUÍS CORREIA; ÁGUA BRANCA
OVINOCAPRINOCULTURA	SÃO JOÃO DO PIAUÍ; AMARANTE; CASTELO DO PIAUÍ
APICULTURA	SÃO RAIMUNDO NONATO; PICOS; BELA VISTA DO PIAUÍ.
PISCICULTURA	COCAL
AQUICULTURA	PARNAÍBA
LEITE E DERIVADO	PIRIPIRI
AGRICULTURA/GRÃOS	BOM JESUS
CANTO DO BURITI	FRUTICULTURA/CAJU
GESSO	MARCOLÂNDIA

Desafio: RH, Educação e Vínculo U-E

- Educação de qualidade: adquirir, atualizar ou aperfeiçoar qualificações e a criatividade para inovar.
- Educação formal: intervenções desde a infância.
- Educação Universitária : Ciências naturais e Engenharias.
- Escolas Profissionalizantes e Vocacionais

Desafio: RH, Educação e Vínculo U-E

- Interação entre as Instituições Educacionais e o Setor Produtivo : Financiamento da Pesquisa, Patentes, Licenciamento de Tecnologia.
- Sistema de Inovação
- Incentivo ao Empreendedorismo
- Ecossistema de Inovação.
- Incubadora de Empresas.

Desafio: Crescimento Verde

- Mobilização para Sustentabilidade Ambiental e Social.
- Tecnologia das Energias: ganho de eficiência.
- Biocombustíveis (álcool, biodiesel)
- Usinas Eólicas: Parnaíba (Pedra do Sal); Cajueiro da Praia e Luís Correia
- Hidrelétricas

O Estado do Piauí

- Crescimento de 6,2% do PIB de 2009 em relação a 2008 (0,6% do PIB Nacional)
- A Indústria cresceu 12,9% em termos reais; a de transformação que cresceu 21,8% em 2009.
- A Produção e distribuição de eletricidade, gás, água e esgoto e limpeza urbana e Construção civil cresceram em termos reais, 6,2% e 6,7% respectivamente.
- Os Serviços no ano de 2009 cresceram 5,4%.: Comércio e de manutenção e reparação (6,9%); comércio varejista de veículos e motocicletas, (28,7%) , seguido produtos alimentícios (13,3%)
- Distritos industriais de Teresina, Parnaíba, Picos e Floriano.

Perspectivas de Inovação no Piauí



Muito Obrigada!

Angela Machado Rocha

anmach@gmail.com

71-3283-9474/9983-8978